

# CENNÍK

CENTRA VÝCVIKU LEŠŤ

## *PRICE LIST*

TRAINING CENTRE LEŠŤ



Č. / No: CV- - / 2022

. októbra 2022  
Poč. listov 41

S c h v a ľ u j e m: / Approved by:

Ing. arch. Anton MAŠTALSKÝ  
riaditeľ / director:**CENNÍK** *PRICE LIST*  
CV LEŠŤ TC LEŠŤ

Cenník nadobúda účinnosť dňom 1. januára 2023 a nahrádza doteraz platné cenníky výcvikových a ubytovacích zariadení v správe CV Lešť a služieb s tým spojených.. Uvedené ceny sú stanovené v súlade so zákonom č. 18/1996 Z. z. o cenách v znení neskorších predpisov. Ak osobitný predpis neustanovuje inak, rozpočtová organizácia a príspevková organizácia poskytujú svoje výkony odplatne v súlade s osobitným predpisom, Štátne rozpočtové organizácie si navzájom poskytujú výkony vo svojej pôsobnosti bezodplatne.

*The current price list will have been brought into effect as of 1st January 2023 and replace former price list concerning training, lodging and related services in responsibility of the Training Centre Lešť. Given prices are based on the bill No 18/1996 of the National Council as amended. Unless otherwise provided in a special regulation, the budgetary organization and the contributory organization shall provide their services for consideration in accordance with the special regulation. State budget organizations provide each other with services within their competence free of charge*

## OBSAH / CONTENTS

<b>VÝCVIKOVÉ ZARIADENIA</b> / TRAINING FACILITIES	<b>4</b>
I. Zariadenia poľného výcviku /Field training facilities	5
II. Zariadenia streleckého výcviku /Shooting training facilities	10
III. Zariadenia simulačných technológií /Simulation technologies facilities	18
<b>UBYTOVACIE ZARIADENIA</b> / LODGING FACILITIES	<b>21</b>
<b>STRAVOVANIE</b> / CATERING	<b>26</b>
<b>REGENERÁCIA A OSTATNÉ SLUŽBY</b> REGENERATION AND OTHER SERVICES	<b>28</b>
<b>VÝCVIKOVÝ MATERIÁL</b> / TRAINING MATERIAL	<b>31</b>
<b>POSKYTNUTIE DOPRAVNÝCH SLUŽIEB</b> PROVISION OF TRANSPORT SERVICES	<b>40</b>

# VÝCVIKOVÉ ZARIADENIA

## TRAINING FACILITIES



## I. Zariadenia poľného výcviku Field training facilities

### SÚČINNOSTNÁ STRELNICA

COMBINED ARMS TACTICAL RANGE „KAMENNÝ VRCH“

EON* EJC / hour	EUR	Prev. nákl. za hod. Operating costs / hour	EUR
s technológiou / hod. with technology / hour	451,10 €	34,30 €	
bez technológie / hod. no technology / hour	417,50 €	2,90 €	



- bojové streľby družstva, čaty, rotné a práporné taktické cvičenia s bojovou streľbou
- hĺbka 7 km, šírka 4 km
- výcvik v doprevádzaní konvojov (technológia = diaľkovo ovládaný terčový manéver)

- combat shooting exercises of sections, platoons, companies and battalions
- training in convoy protection
- parameters: 7 km deep / 4 km wide (technology = remote controlled target maneuver)

### DELOSTRELECKÁ STRELNICA

ARTILLERY RANGE

EON* EJC / hour	EUR	Prev. nákl. za hod. Operating costs / hour	EUR
Útlaka - Koboľa	111,10 €	1,40 €	
Útlaka - Vršac	111,10 €		
Veľký Lom - Viničky	66,80 €		
Veľký Lom - Povrazy	66,80 €		



- priama a nepriama streľba na pevné ciele
- streľba z odkrytých a zakrytých palebných postavení
  - Útlaka (dážka streľby 4,5 - 7,5 km alebo 10,5 km)
  - Stará Lešť (dážka streľby 5,5 - 7,5 km)
  - Veľký Lom (dĺžka streľby 4,5 - 7,5 km)

- direct and indirect shooting at stationary targets
- shooting from uncovered and covered shooting positions:
  - Útlaka (shooting length 4,5 - 7,5 km or 10,5 km)
  - Stará Lešť (shooting length 5,5 - 7,5 km)
  - Veľký Lom (shooting length 4,5 - 7,5 km)

### STRELNICA BOJOVÝCH VOZIDIEL

ARMOUR RANGE

EON* EJC / hour	EUR	Prev. nákl. za hod. Operating costs / hour	EUR
s technológiou / hod./ pal.postavenie with technology / hour/ firing line	169,70 €	14,60 €	
bez technológie/ hod./ pal.postavenie no technology / hour/ firing line	85,90 €	2,90 €	



- cvičenia strelieb plným kalibrom z tankov a obrnených vozidiel na pevné, miznúce a pohyblivé ciele
  - Lafetované zbrane - terčové pole (300 m - 1 400 m)
  - Ručné zbrane - terčové pole (25 m - 700 m)
- komplex pozorovacích a strážnych veží Camp Štefánik (technológia = diaľkovo ovládaný terčový manéver)

- exercises in shooting with full calibre from tanks and armed vehicles at stationary, missing and moving targets,
  - mounted weapons - target sector (300 m - 1 400 m)
  - hand weapons - target sector (25 m - 700 m)
- watching and guarding towers in Camp Štefánik (technology = remote controlled target maneuver)

## VAL STRELNICE BOJOVÝCH VOZIDIEL

BARRIER OF ARMOUR RANGE



EON* EJC / hour	EUR	Prev. nákl. za hod. Operating costs / hour	EUR
17,40 €		4,20 €	

- strelba z ručných zbraní na vzdialenosť 120 m

- firing from hand weapons up to 120 m

## PECHOTNÁ STRELNICA

INFANTRY RANGE



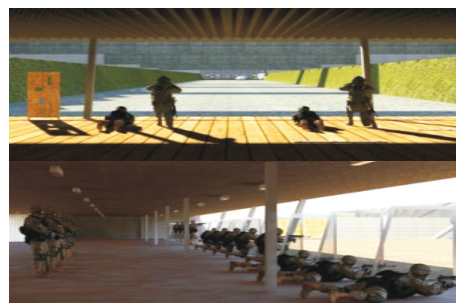
EON* EJC / hour	EUR	Prev. nákl. za hod. Operating costs / hour	EUR
90,70 €		3,40 €	

- cvičenia strelieb a kontrolných cvičení strelieb jednotlivca z ručných zbraní na pevné, mizivé ciele cez deň na vzdialenosť 200 m  
- možnosť využitia rádiového - ovládaného terčového zariadenia AIRTEC  
- umožňuje výcvik 20 cvičiacich

- firing exercises for individuals from hand weapons at stationary and missing radio-controlled targets during day up to 200 m  
- training for 20 troops

## VAL PECHOTNEJ STRELNICE

BARRIER OF INFANTRY RANGE



EON* EJC / hour	EUR	Prev. nákl. za hod. Operating costs / hour	EUR
odstreľovací sektor / hod. sniper sector / hour	37,50 €	20,90 €	
dynamický sektor / hod. dynamic sector / hour	59,70 €	20,90 €	

## CVIČISKO TRHANIA A MÍNOVANIA

### DEMOLITION RANGE



**sektor A** - Stála trhacia jama / Demolition area  
**sektor B** - Cvičisko trhanía / Disposal area  
**sektor C** - Vvičisko ostrého mínovania a odmínovania / Mining and Demining area  
**sektor D** - Dráha C-IED / C-IED training area

EON* EJC / hour	EUR	Prev. nákl. za hod. Operating costs / hour	EUR
Stála trhacia jama/ Demolition area	56,90 €	7,00 €	
Cvičisko trhanía/ Disposal area	23,80 €	8,20 €	
Cvičisko ostrého mínovania a odmínovania/ Mining and Demining area	13,10 €	9,50 €	
Dráha C-IED/ C-IED training area	24,30 €	10,70 €	

- výcvik trhacích prác
- likvidovanie dohľadanej nevybuchnutej munície
- výcvik ženijných zručností pri práci s trhavinami
- ostré trhanie a mínovanie
- zdokonaľovací ženijný výcvik a taktické cvičenia

- EOD drill
- Drill in placing mines
- Advanced engineer drill
- Tactical mine security drill

## CVIČISKO VODENIA BOJOVÝCH VOZIDIEL

### ARMOUR DRIVING COURSE „ŠIMÁKOV LAZ“

EON* EJC / hour	EUR	Prev. nákl. za hod. Operating costs / hour	EUR
Dráhy / Roads	5,80 €	1,40 €	
Budova / Building	5,90 €	1,40 €	
Stanový tábor / Camp	4,00 €	2,90 €	



- výcvik vodičov vo vedení tankov a bojových vozidiel
- tankové cesty v dĺžke 6 140 m

- driver drill in driving tanks and combat vehicles
- tank track up to 6 140 m

**VODNÉ CVIČISKO**

WATER OBSTACLE RANGE



<b>EON*</b> <i>EJC / hour</i>	<b>EUR</b>	<b>Prev. nákl. za hod.</b> <i>Operating costs / hour</i>	<b>EUR</b>
	<b>16,70 €</b>		<b>7,60 €</b>

- výcvik v prekonávaní vodných prekážok tankom hlbokým brodením a v jazde pod vodou
- výcvik v riadení OT a BVP pri plavbe na vode
- výcvik potápačov

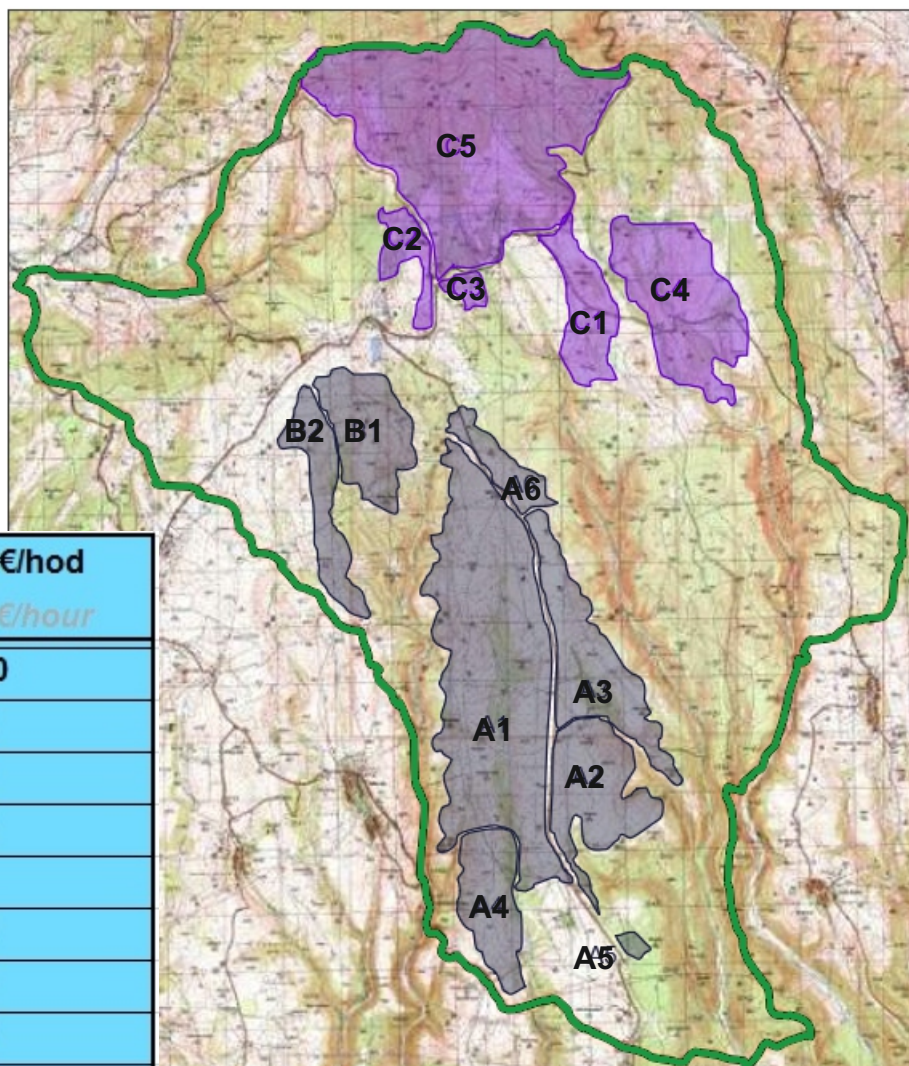
- training in overcoming water obstacles (deep wading with tanks)
- training in driving armoured transporters and APCa on water surface (floating)
- divers training



## VÝCVIKOVÝ PRIESTOR

TRAINING AREA

EON* EJC / Ha/hour	EUR	Prev. nákl. za hod. Operating costs / Ha/hour	EUR
0,20 €/ha/hod		0,00 €/ha/hod	



Sektor č. 21 (plochy určené k výcviku)  
Sector n. 21 (training grounds)

Názov Name	Plocha (ha) Area (Ha)	Cena €/hod Price €/hour
ALPHA 1	1446,70	245,90
ALPHA 2	507,80	86,30
ALPHA 3	324,50	55,20
ALPHA 4	225,60	38,40
ALPHA 5	28,90	4,90
ALPHA 6	140,00	23,80
BRAVO 1	491,10	83,50
BRAVO 2	391,10	66,50
CHARLIE 1	340,00	57,80
CHARLIE 2	80,00	13,60
CHARLIE 3	51,10	8,70
CHARLIE 4	566,70	96,30
CHARLIE 5	1293,30	219,90

## II. Zariadenia streleckého výcviku Shooting training facilities

### JV STK VT01 - STRELECKÁ HALA AUTO-MOTO

JV STK VT01 - SHOOTING HALL AUTO-MOTO

EON* EJC / hour	EUR	Prev. nákl. za hod. Operating costs / hour	EUR
56,10 €		5,20 €	



- bojová strelba zo stojacich vozidiel na terče, mierená strelba na väčšie vzdialenosti

- combat shooting from stationary vehicles at targets to a longer distance

### JV STK VT02 - STRELECKÁ HALA PEŠIA (A, B, C)

JV STK VT02 - PEDESTRIAN SHOOTING HALL (A, B, C)

EON* EJC / hour	EUR	Prev. nákl. za hod. Operating costs / hour	EUR
A 45,70 €		5,20 €	
B 45,70 €		5,20 €	
C 45,70 €		5,20 €	



JV STK VT02 A STRELECKÁ HALA PEŠIA  
JV STK VT02 B STRELECKÁ HALA PEŠIA  
JV STK VT02 C STRELECKÁ HALA PEŠIA  
- 3 samostatné časti - Hala A. Hala B, Hala C

- combat shooting of individuals at various targets in three halls (A, B, C)

### JV STK VT03 - TAKTICKO-STRELECKÝ DOMEČ (A, B)

JV STK VT03 - TACTICAL-SHOOTING CHALET (A, B)

EON* EJC / hour	EUR	Prev. nákl. za hod. Operating costs / hour	EUR
A 10,10 €		0,80 €	
B 10,10 €		0,80 €	



A: JV STK VT03 - TAKTICKO-STRELECKÝ DOMEČ č. 1  
B: JV STK VT03 - TAKTICKO-STRELECKÝ DOMEČ č. 2  
- ostrá strelba zo zbraní predpísaného kalibru v budovách  
- hádzanie ostrých ručných granátov v budovách

- shooting from weapons of given calibre and throwing hand grenades in two chalets

**JV STK VT05 - ZVONICA**

JV STK VT05 - BELL TOWER



EON* EJC / hour	EUR	Prev. nákl. za hod. Operating costs / hour	EUR
7,80 €		0,80 €	

- výcvik v taktike za použitia cvičnej munície

- training in tactics with use of training ammunition

**JV DK VT12 - ŽELEZNICA**

JV DK VT12 - RAILWAYS



EON* EJC / hour	EUR	Prev. nákl. za hod. Operating costs / hour	EUR
Komplex / Complex	48,30 €	9,70 €	
Železničný prejazd Railway crossing	5,20 €	3,80 €	
Osobný vagón Passenger wagon	40,20 €	3,20 €	
Budova / Building	3,10 €	2,90 €	

- výcvik hasičov, zdravotníkov, policajtov, colníkov a vojakov

- training of firefighters, medical personnel, police, customs personnel and soldiers

Komplex - štandardná verzia železnice  
(budova, osobný vagón, cisternový vagón, železničný prejazd)  
Železničný prejazd - (železničný prejazd + cisternový vagón)

Complex - standard rail version  
(building, passenger wagon, bag wagon, railway crossing)  
Railway crossing - (railway crossing + bag wagon)

**JV OZ VT09 - NEMOCNICA S PODNETOVOU ZÁŤAŽOVOU SIMULÁCIOU**

JV OZ VT09 - HOSPITAL WITH INPUT LOAD SIMULATION



EON* EJC / hour	EUR	Prev. nákl. za hod. Operating costs / hour	EUR
46,90 €		10,90 €	

- výcvik zdravotníkov v kritických situáciách záťažovej simulácie

- training for medical personnel in critical situations

## JV OZ VT11 - RIADIACA VEŽA

JV OZ VT11 - CONTROL TOWER



EON* EJC / hour	EUR	Prev. nákl. za hod. Operating costs / hour	EUR
8,30 €		0,80 €	

- stanovisko riadiaceho cvičenia

- post of exercise director

## JV TP - TAKTICKÉ POLYGÓNY (A, B, C, D, E)

JV TP - TACTICAL TRAINING AREA



EON* EJC / hour	EUR	Prev. nákl. za hod. Operating costs / hour	EUR
A	3,50 €	0,80 €	
B	3,50 €	0,80 €	
C	5,70 €	0,80 €	
D	3,50 €	0,80 €	
E	5,70 €	0,80 €	

- predstavuje súbor bežných mobilných dopravných prostriedkov umiestnených na voľnej ploche: 3 x osobný automobil, 1 x nákladný automobil, 2 x autobus

- various vehicles placed in open space (3 cars, 1 truck, 2 buses)

JV TP A POLYGÓN POLICAJNÉHO CHARAKTERU  
JV TP B POLYGÓN VOJENSKÉHO CHARAKTERU  
JV TP C POLYGÓN HASIČSKÉHO CHARAKTERU  
JV TP D POLYGÓN ZDRAVOTNÍCKEHO CHARAKTERU  
JV TP E POLYGÓN DOPRAVNÉHO CHARAKTERU

POLICE TACTICAL TRAINING POLYGON  
MILITARY TACTICAL TRAINING POLYGON  
FIRE TACTICAL TRAINING POLYGON  
MEDICAL TACTICAL TRAINING POLYGON  
TRANSPORT TACTICAL TRAINING POLYGON

## JAKUB BUILDING GUN

JAKUB BUILDING GUN



EON* EJC / hour	EUR	Prev. nákl. za hod. Operating costs / hour	EUR
46,30 €		8,40 €	

- výcvik vojenských, policajných a záchranárskych činností v budove, na budove a v okolí budovy

- training in military, police and rescue activities inside, out or on roof of building

## VVT - JAKUB KOLOSEUM

### VVT - JAKUB KOLOSEUM



EON* EJC / hour	EUR	Prev. nákl. za hod. Operating costs / hour	EUR
46,10 €		7,60 €	

- výcvik činností pri vysadzovaní výsadku na rôzne druhy povrchov a na vodnú hladinu

- training in parachute activities on various surfaces and on the water surface

## JAKUB CLIMBING

### JAKUB CLIMBING



EON* EJC / hour	EUR	Prev. nákl. za hod. Operating costs / hour	EUR
12,00 €		4,30 €	

- nácvik vojensko praktického lezenia, výsadku z vrtulníka, pohybu v obmedzenom priestore  
- nácvik záchranu osôb a materiálu spúšťaním, alebo vyťahovaním

- drill in practical military climbing and rescuing people or material with use of ropes

## BRALCE - VIA FERRATA

### ROCK WALL BRALCE - VIA FERRATA



EON* EJC / hour	EUR	Prev. nákl. za hod. Operating costs / hour	EUR
3,70 €		1,70 €	

- výcvik vojenských špecialistov a záchranárov zasahujúcich v skalnatom teréne

- drill for military specialists and rescue workers in alpine terrain

**DRUŽBA - JAKUB HIGH RISE BUILDING GUN (4 sektory)**

DRUŽBA - JAKUB HIGH RISE BUILDING GUN (4 sectors)

EON* EJC / hour	EUR	Prev. nákl. za hod. Operating costs / hour	EUR
OS / SS	65,30 €	6,80 €	
TS / TS	91,40 €	9,30 €	
TSS / ShS	130,00 €	12,40 €	
Strecha vysadzovacia / Planting roof	64,70 €	6,20 €	

OS - Ostreľovaný sektor  
 TS - Taktický sektor  
 TSS - Takticko strelecký sektor  
 Strecha vysadzovacia

Bez spotrebného výcvikového materiálu

SS - Sniper sector A  
 TS - Tactical sectors B and C  
 ShS - Shooting sector D1 and D2  
 Planting roof

Without consumable training material

**DRUŽBA - BARIEROVÁ STRELNICA**

DRUŽBA - BARRIER SHOOTING RANGE

EON* EJC / hour	EUR	Prev. nákl. za hod. Operating costs / hour	EUR
	34,50 €	5,50 €	

- strelba z ručných zbraní

- fire from hand weapons

**PREKÁŽKOVÁ DRÁHA CISM**

OBSTACLE COURSE ACCORDING TO CISM STANDARDS

EON* EJC / hour	EUR	Prev. nákl. za hod. Operating costs / hour	EUR
	7,30 €	0,80 €	

- rozvoj pohybových schopností a zručností

- drill in various physical skills



# CVIČISKO TAKTICKO - ZÁCHRANÁRSKÝCH ČINNOSTÍ VO VÝŠKOVEJ BUDOVE (2 SEKTORY)

TRAINING GROUND FOR TACTICAL AND RESCUE ACTIVITIES IN A HIGH-RISE BUILDING (2 sectors)

- Sektor A, B** (Sektor pre výcvik taktických činností)  
(Training sector of tactical activities)
- Sektor C** (Sektor pre výcvik hasičských činností)  
(Training sector of fire activities)
- Sektor D** (Sektor pre výcvik záchrannárskych a kynologických činností)  
(Training sector of rescue and canine activities)



EON* EJC / hour	EUR	Prev. nákl. za hod. Operating costs / hour	EUR
--------------------	-----	---	-----

Sektor A, B	91,30 €	9,20 €	
Sektor C	129,80 €	€	
Sektor D	129,80 €	12,20 €	

Bez spotrebného výcvikového materiálu

Without consumable training material

**OREMLAND - KISHLAK**

OREMLAND - KISHLAK

**- TRENAŽÉR PRE BOJ V OSADE VIDIECKEHO TYPU**

VILLAGE FIGHT SECTOR



EON*	EUR	Prev. nákl. za hod.	EUR
<i>EJC / hour</i>		<i>Operating costs / hour</i>	
46,20 €		11,40 €	

**- TRENAŽÉR PRE BOJ O BUDOVU CQB HOUSE**

CQB HOUSE FIGHT SECTOR



EON*	EUR	Prev. nákl. za hod.	EUR
<i>EJC / hour</i>		<i>Operating costs / hour</i>	
57,90 €		10,40 €	

**- SEKTOR PRESNEJ STREĽBY**

SHOOTING SECTOR



EON*	EUR	Prev. nákl. za hod.	EUR
<i>EJC / hour</i>		<i>Operating costs / hour</i>	
30,20 €		6,20 €	



**OREMLAND MOUNT**

TACTICAL AREA IN MAIN CAMP

EON* EJC / hour	EUR	Prev. nákl. za hod. Operating costs / hour	EUR
<i>Komplex / Complex</i>			
	39,30 €		22,50 €
<i>Polygón manévru</i>			
	12,80 €		7,20 €
<i>Výcvikové zariadenie obranných a útočných aktivít</i>			
	12,80 €		7,20 €
<i>Výcvikové zariadenie stabilizačných aktivít</i>			
	12,80 €		7,20 €



### III. Zariadenia simulačných technológií *Simulation technologies facilities*

#### SIMULAČNÉ CENTRUM

SIMULATION TECHNOLOGIES

EON* <i>EJC / hour</i>	EUR	Prev. nákl. za hod. <i>Operating costs / hour</i>	EUR
16,60 €		4,40 €	

- brífingová miestnosť  
- kapacita 50 osôb

- briefing room  
- capacity 50 troops



#### SIMULAČNÉ CENTRUM

SIMULATION TECHNOLOGIES

EON* <i>EJC / hour</i>	EUR	Prev. nákl. za hod. <i>Operating costs / hour</i>	EUR
3,70 €		1,50 €	

- kancelárska miestnosť  
- kapacita 6 osôb

- office room  
- capacity 6 troops



#### SIMULAČNÉ CENTRUM

SIMULATION TECHNOLOGIES

EON* <i>EJC / hour</i>	EUR	Prev. nákl. za hod. <i>Operating costs / hour</i>	EUR
7,60 €		4,40 €	

- kancelárska miestnosť  
- kapacita 12 osôb

- office room  
- capacity 12 troops



#### SIMULAČNÉ CENTRUM

SIMULATION TECHNOLOGIES

EON* <i>EJC / hour</i>	EUR	Prev. nákl. za hod. <i>Operating costs / hour</i>	EUR
17,60 €		4,00 €	

- brífingová miestnosť  
- kapacita 50 osôb

- briefing room  
- capacity 12 troops



## Živá simulácia - prvky systému MILES 2000

Live simulation - features the Miles 2000

### SÚPRAVA JEDNOTLIVCA NEMONITOROVANÁ

SET INDIVIDUAL UNMONITORED

za deň  
per day

16,10 €

### SÚPRAVA JEDNOTLIVCA MONITOROVANÁ

SET INDIVIDUAL MONITORED

za deň  
per day

21,80 €

### VOZIDLOVÁ SÚPRAVA NEMONITOROVANÁ

VEHICLE KIT UNMONITORED

za deň  
per day

29,00 €

### VOZIDLOVÁ SÚPRAVA MONITOROVANÁ

VEHICLE KIT MONITORED

za deň  
per day

29,00 €

### BOJOVÁ VOZIDLOVÁ SÚPRAVA NEMONITOROVANÁ

COMBAT VEHICLE KIT UNMONITORED

za deň  
per day

29,00 €

### BOJOVÁ VOZIDLOVÁ SÚPRAVA MONITOROVANÁ

COMBAT VEHICLE KIT MONITORED

za deň  
per day

29,00 €

## Konštruktívna simulácia - prvky systému OTB

Constructive simulation - system components OTB

Live simulation - features the Miles 2000

### SÚPRAVA KS 10

KIT 10

za hodinu  
per hour

8,30 €

### SÚPRAVA KS 20

KIT 20

za hodinu  
per hour

16,60 €

### SÚPRAVA KS 30

KIT 30

za hodinu  
per hour

25,10 €

## Výcvikový materiál *Training materials*

### Lezecký materiál

*Climbing material*

#### Ferratový set

*FERRAT SET*

kus / hod  
*piece / hour*

4,20 €

#### Rukavice

*GLOVES*

kus / hod  
*piece / hour*

2,90 €

#### Lano statické

*STATIC ROPE*

kus / hod  
*piece / hour*

7,60 €

#### Lano dynamické

*DYNAMIC ROPE*

kus / hod  
*piece / hour*

8,30 €

#### Sedací úvaz

*SIT HARNESS*

kus / hod  
*piece / hour*

5,50 €

#### Pištol tréningová (Glock FX)

*TRAINING PISTOL (Glock FX)*

kus / hod  
*piece / hour*

2,90 €

# UBYTOVACIE ZARIADENIA

## *LODGING FACILITIES*



**TÁBORISKO RIEČKY**

CAMP RIEČKY

Ubytovňa murovaná **7,80 €** osoba / noc  
*Brick dormitory person / night*

<b>EON*</b> <i>EJC</i>	<b>EUR</b>	<b>Prev. náklady</b> <b>EUR</b> <i>Operating costs</i>
Kuchyňa / deň <i>Kitchen hall / day</i>	<b>230,00 €</b>	<b>208,40 €</b>
Jedáleň / deň <i>Mess hall / day</i>	<b>113,80 €</b>	<b>75,00 €</b>



**TÁBORISKO BROŽKOV PRAMENŮ**

CAMP BROŽKOV PRAMENŮ



Osoba / noc <i>Person / night</i>	EUR
--------------------------------------	-----

5,70 €

EON* <i>EJC</i>	EUR	Prev. náklady <i>Operating costs</i>	EUR
--------------------	-----	---	-----

Kuchyňa / deň <i>Kitchen hall / day</i>	210,30 €	162,60 €	
Jedáleň / deň <i>Mess hall / day</i>	112,100 €	83,30 €	

**UBYTOVNĀ 60 - VODODROM**

DORMITORY - VODODROM



Osoba / noc <i>Person / night</i>	EUR
--------------------------------------	-----

8,20 €

**UBYTOVNĀ 60 - ZÁBAVA**

DORMITORY - ZÁBAVA



Osoba / noc <i>Person / night</i>	EUR
--------------------------------------	-----

7,10 €

## UBYTOVNE HOТЕLOVÉHO TYPU / HOTEL TYPE DORMITORIES

Pri rezervovaní 2-lôžkovej izby jednou osobou sa navyše účtuje 50 % z ceny druhého lôžka

Reservation of a 2-bed room by one person is additionally charged 50 % of the price of the second room

## UBYTOVŇA 100

DORMITORY 100



EON*	EUR	Prev. náklady	EUR
<i>EJC / night</i>		<i>Operating costs</i>	
15,50 €		10,60 €	

- osoba/noc  
- 2-lôžková izba  
- 3-lôžková izba

- person/night  
- double and triple bedrooms

## UBYTOVŇA 100

DORMITORY 100



EON*	EUR	Prev. náklady	EUR
<i>EJC / night</i>		<i>Operating costs</i>	
19,70 €		15,40 €	

- osoba/noc  
- apartmán

- person/night  
- apartments

## UBYTOVŇA 300

DORMITORY 300



EON*	EUR	Prev. náklady	EUR
<i>EJC / night</i>		<i>Operating costs</i>	
26,10 €		19,40 €	

- osoba/noc  
- 2-lôžková izba  
- 4-lôžková izba

- person/night  
- rooms with two beds or four beds

## UBYTOVŇA 300

DORMITORY 300



EON*	EUR	Prev. náklady	EUR
<i>EJC / night</i>		<i>Operating costs</i>	
28,80 €		22,20 €	

- osoba/noc  
- 2-lôžkový apartmán

- person/night  
- double bedded apartments



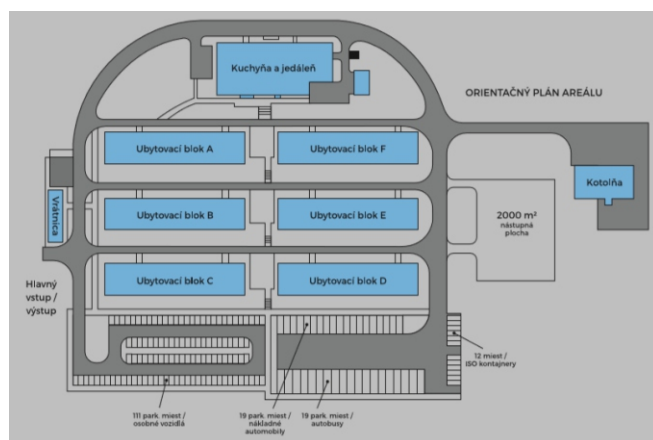
## TÁBORISKO SLÁVIA

TÁBORISKO SLÁVIA

EON* EJC / night	EUR	Prev. náklady Operating costs	EUR
26,90 €		20,20 €	

- osoba/noc
- 2-lôžková izba
- 3-lôžková izba
- ústredné kúrenie

- person/night
- rooms with two beds or three beds
- central heating



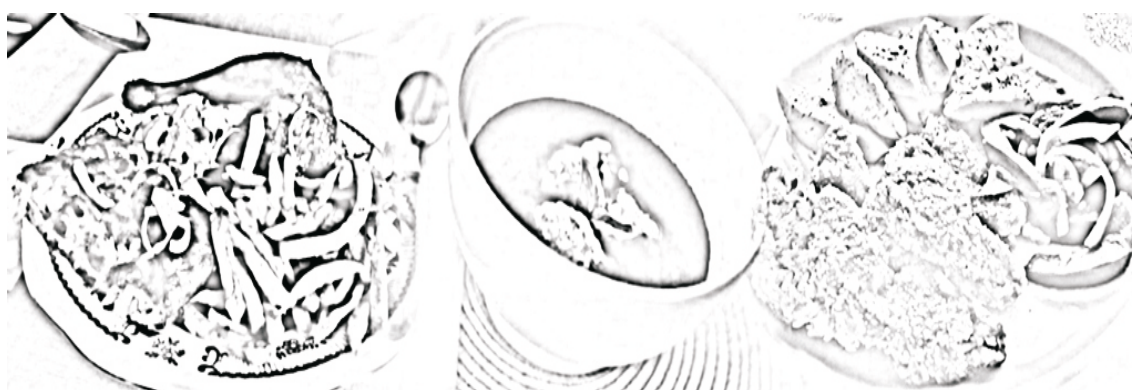
## POSÁDKOVÝ KLUB PLIEŠOVCE

STACIONARY CLUB PLIEŠOVCE

deň Day	EUR
46,10 €	

# STRAVOVANIE

## CATERING



**RAŇAJKY**

BREAKFAST

Za osobu  
Per person

EUR

2,00 €

**OBED**

LUNCH

Za osobu  
Per person

EUR

3,50 €

**VEČERA**

SUPPER

Za osobu  
Per person

EUR

3,00 €

**SUCHÁ STRAVA**

UNCOOKED FOOD

Za osobu  
Per person

EUR

**v cene teplej stravy**  
*the same prices as for regular board*



Poznámka: Jednotlivé stravné dávky je možné upresniť podľa individuálnych požiadaviek.

Notice: Individual meal benefits could be set according to individual requirements.

# REGENERÁCIA A OSTATNÉ SLUŽBY

*REGENERATION AND OTHER SERVICES*



**VODOLIEČEBNÉ PROCEDÚRY A SAUNY**

HYDROTHERAPY AND SAUNA

60 min  
(max. 15 osôb)  
(max. 15 people)**Vírivá vaňa - Jacuzzi / JACUZZI BATH****Suchá sauna / DRY SAUNA****Parná sauna / STEAM SAUNA****Infra sauna / INFRA SAUNA**(max. 15 osôb)  
(max. 15 people)osoba /  
per person**7,20 €**Pozn.: Storno objednávky regeneračných zariadení a služieb s tým spojených je nutné vykonať najneskôr deň vopred do 12:00, inak budú vyúčtované ceny procedúr v zmysle platného cenníka pre regeneračné zariadenia: [www.lest.mil.sk](http://www.lest.mil.sk)

Note: Order cancellation must be done one day in advance by 12:00, otherwise will be ordered procedures charged

**VÍRIVÁ VAŇA pre 1 osobu** SPA TUB for 1 PAX20 min/osoba  
per person**10,10 €****Ostatné procedúry** Other procedures**SKUPINOVÝ TELOCVIK** (max. 8 osôb)

GROUP PHYSICAL EXERCISES (max. 8 people)

30 min/osoba  
per person**7,20 €****TELOCVIČŇA**

GYM

EON*	EUR	Prev. nákl. za hod.	EUR
EJC / hour		Operating costs / hour	
UB 100	<b>19,80 €</b>	<b>11,30 €</b>	
UB 300	<b>42,10 €</b>	<b>23,50 €</b>	



- telocvičňa na loptové hry

- area for sports activities

**POSILŇOVŇA**

FITNESS CENTRE

EON*	EUR	Prev. nákl. za hod.	EUR
EJC / hour		Operating costs / hour	
UB 100	<b>18,40 €</b>	<b>10,30 €</b>	
UB 300	<b>35,10 €</b>	<b>19,50 €</b>	



- rozvoj pohybových schopností a zručností

- training in body building

## Elektroliečebné procedúry *Electrotherapy*

___	<b>Nízkofrekvenčné, strednofrekvenčné prúdy</b>	<i>per person</i>	5 - 15 min/osoba
			<b>5,50 €</b>
___	<b>TENS prúdy</b> <i>TENS streams</i>		podľa predpisu lekára
			<b>5,50 €</b>
___	<b>DISTANČNÁ ELEKTROTHERAPIA</b> <i>CONTACTLESS ELECTROTHERAPY</i>	<i>per person</i>	5 - 40 min/osoba
			<b>5,50 €</b>
___	<b>MAGNETOTERAPIA</b> <i>MAGNETOTHERAPY</i>	<i>per person</i>	20 - 40 min/osoba
			<b>5,50 €</b>
___	<b>ULTRAZVUK</b> <i>ULTRASOUND</i>	<i>per person</i>	3 - 10 min/osoba
			<b>5,50 €</b>
___	<b>SUCHÝ KÚPEĽ CO<sub>2</sub></b> <i>DRY BATH CO<sub>2</sub></i>	<i>per person</i>	20 - 40 min/osoba
			<b>5,50 €</b>
___	<b>BIOPTRONOVÁ LAMPA</b> <i>BIOPTRON LAMP</i>	<i>per person</i>	1 - 5 min/osoba
			<b>5,50 €</b>
___	<b>KLASICKÁ MASÁŽ (čiastočná)</b> <i>CLASSICAL BODY MASSAGE - partial</i>	<i>per person</i>	15 min/osoba
			<b>13,90 €</b>
___	<b>REFLEXNÁ MASÁŽ</b> <i>REFLEX BODY MASSAGE</i>	<i>per person</i>	15 min/osoba
			<b>12,50 €</b>
___	<b>MANUÁLNA LYMFODRENÁŽ</b> <i>MANUAL LYMPH DRAINAGE</i>	<i>per person</i>	15 - 30 min/osoba
			<b>16,60 €</b>

## Výcvikový materiál / Training material

*Poznámka: Výcvikový materiál je zabezpečený dodávateľsky z civilného sektora a účtuje sa samostatne*

*Note: Training material is supported by civilian contractor and is charged extra*

### **Dvere** výcvikové drevené 70, 80 cm / L, P Družba JHRBG, Kischlak

*Wooden training door 70, 80 cm / Left, Right*

71,70 €	1 ks / pc
---------	-----------



### **Vymeniteľný** drevený plát do vyrážacích dverí / Jakub HRBG Družba

*Removable wood panel for ijection door / Breaching doors Jakub HRBG Družba*

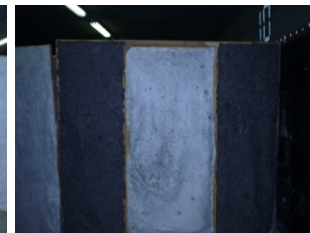
3,00 €	1 ks / pc
--------	-----------



**Zástena drevená / Jakub VILLAGE***Wooden wall / Jakub VILLAGE*

143,30 €

1 ks / pc

**Okno Sniper malé jednosklo - zasklené Družba JHRBG, Kischlak***Sniper window small - single glazed window*

64,50 €

1 ks / pc

**Okno Sniper velké jednosklo - zasklené Družba JHRBG, Kischlak***Sniper window large - single glazed window*

107,50 €

1 ks / pc

**Okno výcvikové ostatné jednosklo - len sklo Družba JHRBG, Kischlak***Other training window - single glazed window - only glass*

43,00 €

1 ks / pc





**Drevená zárubňa 70 cm s pántmi Družba***Wooden door frame 70 cm with hinges Družba*

86,50 €	1 ks / pc
---------	-----------

**Zárubňa MDF 80 cm komplet aj s troma pántmi Kischlak***Wooden frame MDF 80 cm komplet with with three hinges Kischlak*

26,40 €	1 ks / pc
---------	-----------

**Upevňovací vnútorný diel zárubne Kischlak***Fastening inner part of the door frame*

22,60 €	1 ks / pc
---------	-----------



**Zámková časť zárubne Družba JHRBG***Interlocking part of the door frame Družba*

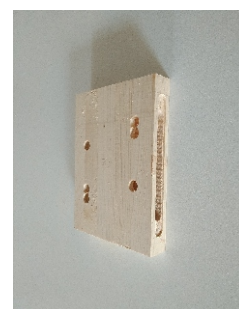
5,70 €	1 ks / pc
--------	-----------

**Zámková časť kovových dverí obojstranná (celý set) Koischlak***Locking part of the metal door double sided (komplet set)*

55,20 €	1 ks / pc
---------	-----------

**Zámková časť kovových dverí obojstranná (iba drevo)***Locking part of the metal door double sided (only wood)*

13,70 €	1 ks / pc
---------	-----------

**Zámková časť zárubne Kischlak***Interlocking part of the door frame Kischlak*

15,70 €	1 ks / pc
---------	-----------



**Drevený kolík buk 20 cm do vyrážacích dverí Družba JHRBG, Kischlak***Wooden beech pin 20 cm into the ejection door*

1,10 €	1 ks / pc
--------	-----------

**Nit do vyrážacích dverí Družba JHRBG, Kischlak***Thread into the ejection door*

0,20 €	1 ks / pc
--------	-----------

**Prvok na BROK Breaching***BROK Breaching element*

8,70 €	1 ks / pc
--------	-----------



**Dverový zámok zadlabávací***Door mortise lock*

11,40 €	1 ks / pc
---------	-----------

**Stavebná obojstranná vložka***Construction double-sided component*

11,40 €	1 ks / pc
---------	-----------

**Dverová kľučka***Door handle*

8,70 €	1 ks / pc
--------	-----------

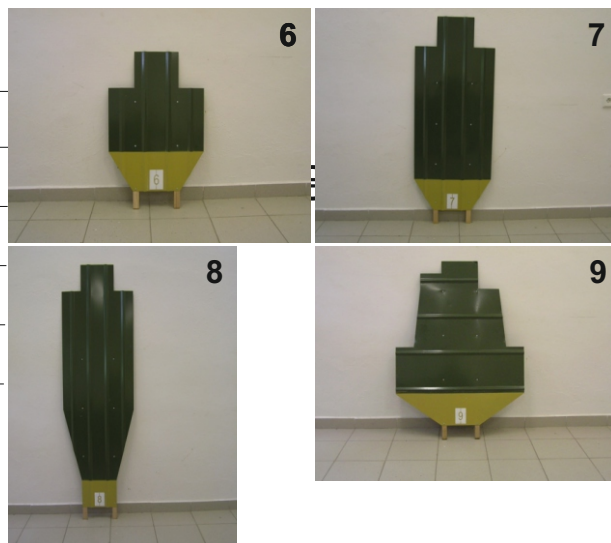
**Štítové dverové kovanie***Shield door fittings*

10,00 €	1 ks / pc
---------	-----------



**Terč plechový č. 6, 7, 8, 9***Metal targets no. 6, 7, 8, 9*

Terč č. / Targets no. 6, 7, 8, 9	1 ks / pc
6	21,20 €
7	31,80 €
8	38,00 €
9	34,90 €

**Stav drevený (rám 75 x 75 cm)***Wooden stand - frame 75 x 75 cm*

38,00 €	1 ks / pc
---------	-----------

**Papierový terč č. 4***Paper targets no. 4*

0,30 €	1 ks / pc
--------	-----------



## Veľkorozmerný terč jutový č. 14

*Metal targets no. 6, 7, 8, 9*

56,10 €	1 ks / pc
---------	-----------



## Vrak osobného automobilu

*Vreck of a passenger car*

7,50 €	1 ks / hod 1 pc / hour
--------	------------------------



Poznámka: Jednorázové použitie 200 € / ks  
Note: Single-use 200 € / ks

## Vrak nákladného automobilu

*Truck wreck*

15,20 €	1 ks / hod. / 1 pc/hour
---------	-------------------------



## Vrak autobusu

*Bus wreck*

30,20 €	1 ks / hod. / 1 pc/hour
---------	-------------------------



Poznámka: Jednorázové použitie 500 € / ks  
Note: Single-use 500 € / ks

**Poskytnutie dopravných služieb / Provision of transport services****Autobus Irisbus Crossway***Irisbus Crossway bus*

2,40 €

1 ks / km 1 pc / km

**Nákladné vozidlo Tatra 815 8x8 VNM***Tatra 815 8x8 VNM truck*

3,10 €

1 ks / km 1 pc / km

**Osobné dodávkové vozidlo Volkswagen Caravelle T5***Passenger van Volkswagen Caravelle T5*

0,60 €

1 ks / km 1 pc / klm







### PRÍRODNÉ POMERY

Rozloha	145,5 km <sup>2</sup>
Priemerná nadmorská výška	450 - 800 m n.m.
Najvyšší vrch	Javorie 1 043,7 m
Priemerná ročná teplota	6 - 8 °C
Priemerný ročný úhrn zrážok	700 - 800 mm
Priemerné maximum snehovej pokrývky	400 mm

### GPS SÚRADNICE

48°23'47"N  
19°14'30"E

### GEOGRAPHICAL AND CLIMATIC CONDITIONS

Area	145,5 km <sup>2</sup>
Altitude	450 - 800 m
Highest mount	Javorie 1 043,7 m
Average annual temperature	6 - 8 °C
Average annual rainfall	700 - 800 mm
Average snowfall	400 mm (a year)

### GPS COORDINATES

48°23'47"N  
19°14'30"E

CENTRUM VÝCVIKU

LEŠŤ

[www.lest.mil.sk](http://www.lest.mil.sk)

TRAINING CENTRE

LEŠŤ

[www.lest.mil.sk](http://www.lest.mil.sk)

### CONTACT:

Centrum výcviku Lešť  
962 63 PLIEŠOVCE  
SLOVAK REPUBLIC  
phone: +421 960 46 55 01  
phone/fax: +421 45 556 27 96  
fax: +421 960 46 55 09  
e-mail: [mosr.usrk.lest@mil.sk](mailto:mosr.usrk.lest@mil.sk)

